

1999-2024
25 AÑOS

de Land Rover, 4x4 y mucho más...

ESTANFI
AUTOMOCION

Tels. 902 125 025 • (34) 93 579 90 30
info@estanfi.com • www.estanfi.com

Síguenos en

INFO ESTANFI
MARZO-MAYO 2024

SISTEMA MULTIMEDIA INTEGRADO



Para modelos 2007 a 2016

Sistema multimedia integrado Stinger de 10 pulgadas con kit de instalación personalizado integrado

Ref. DA3868

- Sistema de información y entretenimiento con pantalla táctil HEIGH10
- Módulo completo de integración del vehículo
- Arnés plug-and-play específico para vehículo
- Adaptador de antena AM/FM
- Cable de conexión estéreo

Funciones disponibles para modelos a partir de 2012



Vehículo todoterreno

- Cabeceo
- Brújula
- Movimiento
- Altitud
- Coordenadas GPS



Indicadores del vehículo

- Ocho indicadores en la pantalla
- Voltaje de la batería
- Temperatura del aceite
- Nivel de combustible
- Temperatura del refrigerante... y muchos más



Rendimiento del vehículo

- Velocidad
- RPM
- Tiempo actual de 0 a 60 mph
- Distancia frenado actual de 60-0 mph
- Tiempo actual de 1/4 de milla

Adaptador doble DIN

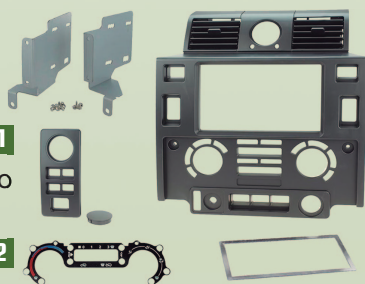
Para instalación estéreo doble DIN. Conserva el reloj OEM, todos los botones del tablero y los detalles de los botones.

Ref. DA2681

Negro brillo

Ref. DA2682

Negro mate



Ref. DA2608

Negro brillo

Ref. DA2609

Negro mate





Kit revestimiento techo interior habitáculo



Ref. DA3694

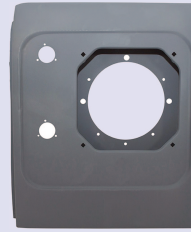
Defender 90 (1987-2016)
con cristal alpino



Ref. DA3745

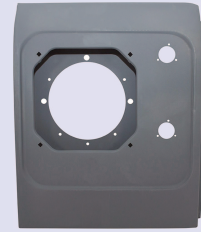
Defender 110 (1987-2016)
con cristal alpino

Paneles delanteros Santana



Ref. DA2521

Delantero derecho



Ref. DA2520

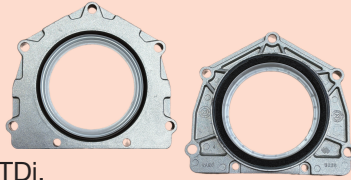
Delantero izquierdo

Retenes cigüeñal trasero

Ref. LUF100430HD

Retén trasero cigüeñal
reforzado.

Para Defender, Discovery
y Range con motores 300 TDi.



Piel y marco puerta trasera Safari



Ref. DA3613

Marco superior

Ref. GLR22

Piel inferior

Abocardador tubos freno

Ref. ATP-100-002

Juego de
herramientas de
alta precisión para
abocardar tubos de freno de
acero inoxidable y metal.



Llanta Defender y Santana

Ref. DA3704

Color negro. Sin cámara.
Para Santana y Defender.
Versión soldada y sin cámara de
la antigua llanta ANR1534PM.



Correa Poly V y tensores vehículos con motor Ingenium 2.0L L4

Ref. LR079263G

Correa Poly V

Ref. LR073726G

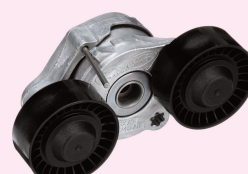
Rodillo

Ref. LR114017G

Tensor

Ref. LR138946G

Rodillo



Faros delanteros Led



Faros delanteros Led con haz
de sellado.

- ✓ Luces largas
- ✓ Luz cortas
- ✓ Luces de circulación diurna
- ✓ Luces de posición
- ✓ Luz de seguridad: no deslumbran
- ✓ Plug & play

HOMOLOGADO

Ref. DA3463



DEPÓSITO EXPANSIÓN RADIADOR

Para Land Rover serie 2 / 2A / 3



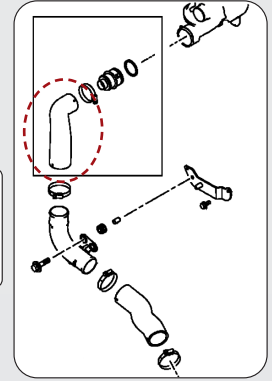
Ref. 117994

MANGUITO ADMISIÓN INTERCOOLER

Ref. MGT-40-036

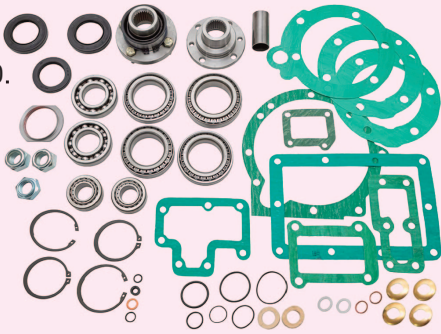


Manguito intercooler de admisión.
Para Mitsubishi Outlander II motor 2.0 DI-D.



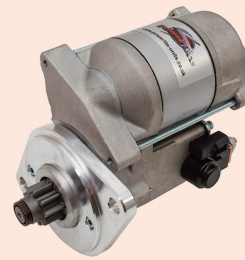
Juego reparación caja transfer LT230

Juego reparación caja transfer LT230.
Con bridas.
Para:
Defender (1987-2016) y
Discovery 1.



Ref. DA3205

Motores arranque Powerlite



Ref. NAD10040HD

Para Defender 200 y 300



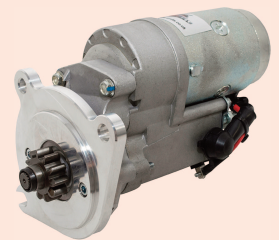
Ref. NAD101490HD

Motores V8 gasolina



Ref. RTC5232HD

Para Serie 3 diesel



Ref. RTC5225HD

Para Serie 3 gasolina

Kit casquillos

Kit casquillos poliuretano delanteros y traseros.
Para Terrano II.

Ref. SPL-50-001



TAPA DIFERENCIAL



Delantero. Con tapón de llenado.

Defender
Discovery 1
Range Rover Classic
Series

Ref. DA1043



Trasero. Con tapón de llenado.

Defender 90
Discovery 1
Range Rover Classic
Series

Ref. DA1044



Delantero y trasero. Sin tapón de llenado.

Series (primeros modelos)

Ref. DA1045



Kits de cadena de distribución



Ref. KCKL00

Kit para Defender (2007-2016) motores 2.4. El kit contiene guía, cadena, tensor y piñones.

Ref. KCKL00G

Opción con junta.



Ref. KCKL00/22

Kit para Defender (2007-2016) motores 2.4. El kit contiene guía, cadena, tensor y piñones.

Ref. KCKL00/22G

Opción con junta.



Ref. DA3738

Kit para Range Rover Sport (2005-2013) y Range Rover (2002-2012), motores diésel 3.6 V8 32V DOHC EFI. El kit contiene guías, cadenas, tensores y pernos.



Ref. LHA000030/COMP

Kit completo para TD5. El kit contiene patines, cadenas y piñones.

Juego casquillos y manguito caja cambios automática

Para:
Discovery 3
Discovery 4
Range Rover Sport (2005-2013)
Range Rover (2002-2012)



Ref. DA3869

Soporte motor

Lado montaje: derecha.
Soporte hidráulico: 222 x 139 mm.
Discovery Sport (2015-)
Evoque (2012-)



Ref. LR024729G

Cuerpo radiador calefacción

Para:
Defender (2007-2016)
LHD.



Ref. DA3860

Bombas alimentación AdBlue

Reciente incorporación !!!

Amplia gama de módulos de alimentación por inyección de AdBlue. Algunos ejemplos:



Ref. UP-001TR

Para:
Ford Transit
Iveco Daily



Ref. UP-006

Para:
Porsche Cayenne
VW Touareg



Ref. UP-010

Para:
BMW 5 / 6
BMW X5 / X6



Ref. UP-008

Para:
Audi A8
Audi Q5



Ref. UP-029TR

Para:
DAF CF
DAF XF

AdBlue®

Las marcas, logotipos y coches usados exclusivamente como referencia.

